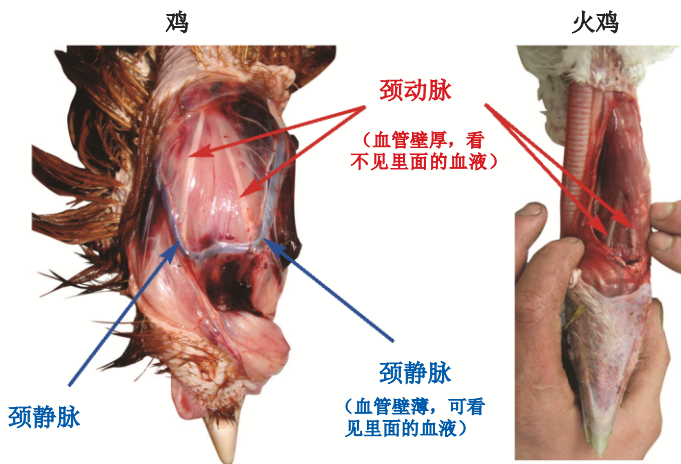


## 血管识别



为了显示完整的血管, 这些家禽未被割颈, 而是被解剖

**颈静脉**很容易识别, 因为它们就位于皮肤浅层。

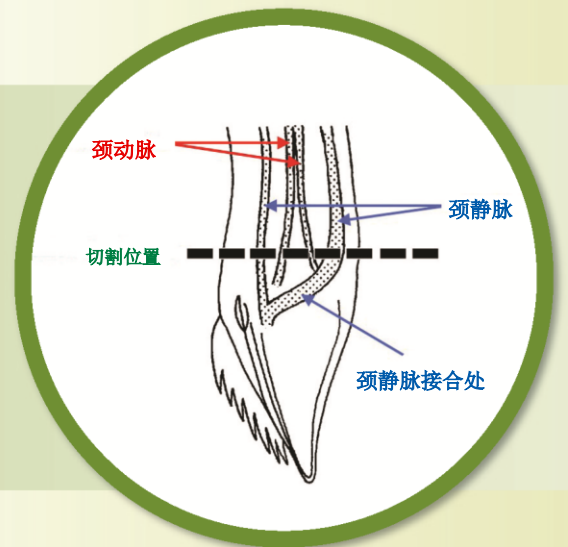
**颈动脉**位于颈部肌肉内, 是须切断的**最重要血管**, 因为它们负责将含氧血液输送到脑部。

鸡、鹅和珍珠鸡的颈动脉通常可以在靠近头部的颈部肌肉表面看到。

火鸡和鸭的动脉隐藏在肌肉表面之下, 因此需要割开进行肌肉才能使其显露出来。

## 实际应用

在紧挨下颌骨下方的喉咙处, 沿着喉咙前部和两侧横向深切到颈部肌肉中, 这种方法被称为“腹侧割颈 (VNC) 法”。这种方法可以可靠地切断所有禽类兽类的**两条颈总动脉**和**两条外露颈静脉**。VNC 屠宰法可以使禽类**迅速**失血, 从而有助于保证禽类福祉和肉质。



## 评估



### 有效切割的表现

切割之后, 立即喷射出**两股细细的呈倒 V 字形的高压血液流**, 并持续约 5 到 10 秒钟; 这表明**两条颈总动脉**都被切断。

- ▶ 对禽类放血, 至少 2.25 到 3 分钟。
- ▶ 定期检查禽类是否仍处于昏迷状态。
- ▶ 开始进一步加工之前, 确认它们已死亡 (持续无脸闭反射且无有节奏的呼吸)。

### 无效切割的表现

如果紧随切割之后只是缓慢流出血液或滴血, 则可能表明仅割断了静脉, 而动脉可能完好无损, 哪怕对于小型物种 (比如鹌鹑), 情况也是如此。此时应立即再次割颈, 直到有足够的血液流出, 或者将禽类的头割掉。

**注意:**在某些情况下, 禽类的血压可能降低 (比如因为心率减慢; 心脏停跳; 颈部错位; 弹击式致昏可能导致的脑内血管损伤), 因此即使两条动脉都被切断, 也可能看不到血液喷射现象。