

কার্যকরীভাবে হাঁস-মুরগি ইত্যাদি পাখির গলা কর্তন করা



রক্ত চলাচলের ধমনীগুলি শনাক্ত করা

মুরগি

টার্কি



ক্যারোটাইড আর্টারী

(মোট চামড়ার ধমনী যেটার ভেতরের রক্ত দেখা যায় না)

জাগলার শিরা

(পাতলা চামড়ার ধমনী যেটার ভেতরের রক্ত দেখা যায়)

জাগলার শিরা সহজেই শনাক্ত করা যায় কারণ সেগুলি চামড়ার ঠিক নীচেই থাকে।

ক্যারোটাইড আর্টারীগুলি গলার মাংশপেশীর মধ্যে থাকে এবং কাটার জন্য এগুলি হচ্ছে সবচেয়ে গুরুত্বপূর্ণ রক্তের ধমনী কারণ এগুলি অক্সিজেন মেশানো রক্ত মগজে নিয়ে যায়।

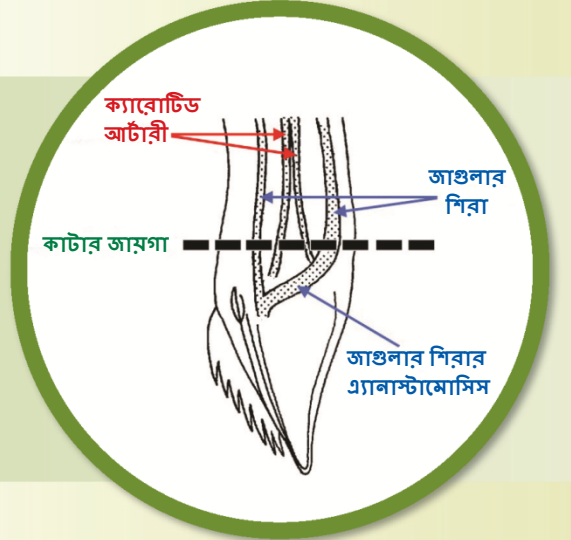
মুরগি, বড় হাঁস ও গিনি ফাউলের ক্ষেত্রে, বৈশিষ্ট্য হচ্ছে যে ক্যারোটাইড আর্টারীগুলি, মাথার কাছে, গলার মাংশপেশীর ওপরের স্তরে দেখা যায়।

টার্কি ও হাঁসের ক্ষেত্রে, আর্টারীগুলি মাংশপেশীর ওপরের স্তরের নীচে লুকানো থাকে, কাজেই সেগুলিকে বের করার জন্য সেই মাংশপেশীর ব্যবচ্ছেদ করার দরকার হবে।

এই পাখিগুলির গলা কাটা হয়নি, তবে অক্ষত রক্ত চলাচলের ধমনীগুলি দেখানোর উদ্দেশ্যে ব্যবচ্ছেদ করা হয়েছে

প্রয়োগ করা

চোয়ালের হাড়ের ঠিক নীচে, গলার সামনে ও দুই দিকের মাংশপেশী গভীর আনুভূমিকভাবে কাটাকে একটা ভেন্ট্রাল নেক কাট (VNC) বলা হয় এবং এটি হচ্ছে, সব প্রজাতির ক্ষেত্রে, দু'টি কমন ক্যারোটাইড আর্টারী ও বাইরের দু'টি জাগলার শিরা কেটে ফেলার একটা নির্ভরযোগ্য উপায়। একটা ভেন্ট্রাল নেক কেটে ফেললে, পাখিগুলির খুব তাড়াতাড়ি রক্তপাত হয়, যার ফলে এটি পাখিদের ভালোর ক্ষেত্রে ও মাংসের মানের ব্যাপারে উপকার করে।



মূল্যায়ন



উল্টো V-এর আকারে আর্টারীর থেকে রক্ত পড়া

✓ কার্যকরীভাবে কাটা হয়ে থাকার লক্ষণ

কাটার ঠিক পরেই, প্রায় ৫ – ১০ সেকেন্ডের জন্য, উল্টো V-এর আকারে দু'টি সরু ধারায় রক্ত 'ফিনকি' দিয়ে বেরিয়ে আসা উচিত; এতে ইঙ্গিত করে যে কমন ক্যারোটাইড আর্টারীর দু'টিই কেটে ফেলা হয়েছে।

- ▶ অন্ততঃ ২.২৫ – ৩ মিনিট পাখিটির রক্ত ঝরতে দেবেন।
- ▶ নিয়মিতভাবে পরীক্ষা করে দেখবেন যে পাখিটি অজ্ঞান হয়ে রয়েছে কিনা।
- ▶ পরবর্তী প্রক্রিয়ার পূর্বে মৃত্যু হওয়া (কর্নিয়ার স্বতস্কূর্ত প্রতিক্রিয়ার অভাব ও নিয়মিত ভাবে নিশ্বাস না নেওয়া বজায় থাকা) নিশ্চিত করবেন।

✗ কার্যকরীভাবে কর্তন করা না হয়ে থাকার লক্ষণ

কেটে ফেলার ঠিক পরেই, আন্ডে আস্তে বা টপ টপ করে রক্ত পরলে, এমনকি ছোট প্রজাতির (যেমন কোয়েল) পাখির ক্ষেত্রেও, সেটা হয়ত ইঙ্গিত করবে যে ধমনীগুলি কর্তন করা হয়েছে, কিন্তু আর্টারীগুলি হয়ত অক্ষত আছে। তৎক্ষণাৎ গলা আবার কাটবেন অথবা একদম গলা কেটে ফেলবেন।

টীকা: কিছু অবস্থায় একটি পাখির রক্তের চাপ কম থাকতে পারে (যেমন হার্টের হার কম থাকা, কার্ডিয়াক গ্র্যারেস্ট হওয়া, গলা সঠিক জায়গা থেকে সরে যাওয়া, ক্যাপটিভ-বোল্ট দিয়ে অজ্ঞান করা হয়ত মাথার ভেতরের রক্ত বহনকারী ধমনীর ক্ষতি করতে পারে), কাজেই, দু'টি আর্টারী কাটা হয়ে থাকলেও 'ফিনকি' দিয়ে বেরোনো রক্ত দেখা যাবে না।