



مؤسسة الذبح الرحيم (HSA)

ذبح الرقبة الكفو للطيور

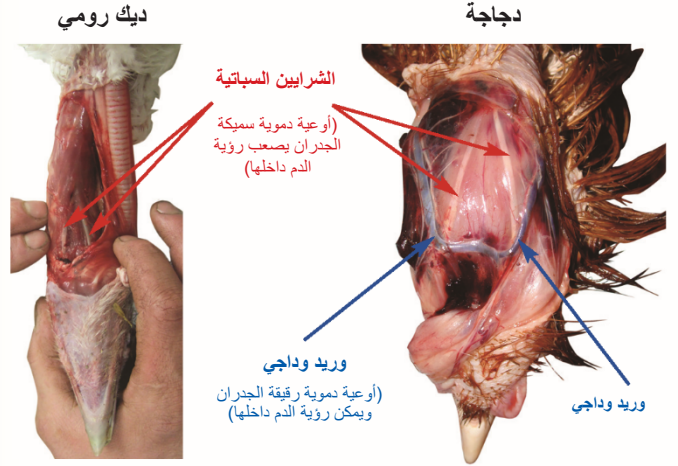
تحديد الأوعية الدموية

الأوردة الوداجية: ويسهل تحديدها لأنها تقع تحت الجلد مباشرة

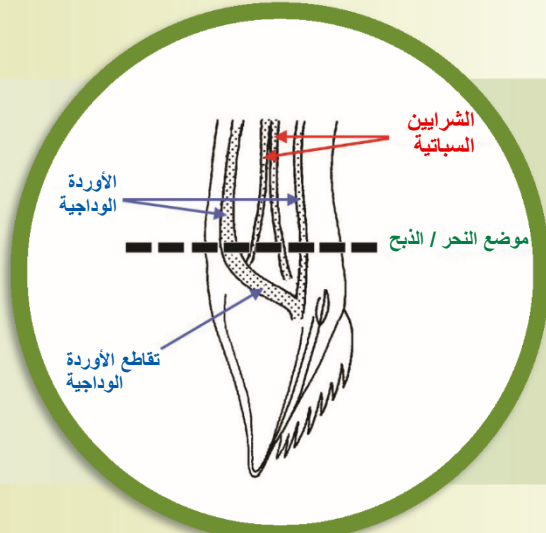
الشرايين السباتية: وتقع ضمن عضلة الرقبة وتعتبر من **أهم** الأوعية الدموية التي **يجب قطعها** لأنها تزود الدماغ بالدم المحمل بالأكسجين.

يمكن رؤية الشرايين السباتية من خارج عضلة الرقبة بالقرب من الرأس عند الدجاج والأوز وطيور غينيا.

وتقع الشرايين السباتية تحت عضلة الرقبة عند الديك الرومي والبط ولذلك فمن الضروري تشريح العضلات للكشف عن هذه الشرايين.



لم يتم ذبح هذه الطيور ولكن تم تشريحها لإظهار الأوعية الدموية غير المذبوحة



الذبح / النحر

اقطع قطعاً أفقياً عميقاً في عضلة الرقبة عبر الجانب العلوي وجانب الحنجرة بحيث يكون القطع تحت عظمة الفك مباشرة ويسمى هذا القطع باسم قطع المنطقة الداخلية من الرقبة (VNC) وهي وسيلة يمكن الاعتماد عليها في قطع **كلّ** من **الشرايين السباتية** و**الوريد الوداجي** الخارجيين في جميع أنواع الكائنات الحية. ويؤدي استخدام قطع المنطقة الداخلية من الرقبة VNC إلى جعل الطيور تنزف بسرعة وعدم القسوة على الطير وبالتالي الحصول على لحم ذي جيد النوعية.

التقييم

علامات تدل على الذبح أو النحر الجيد

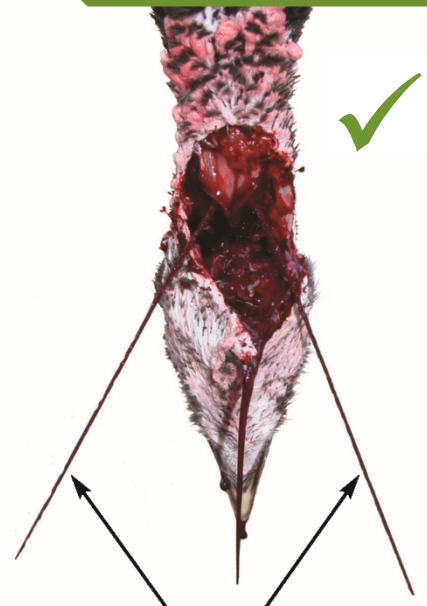
يتوجب الحصول على رشح سريع من خطين ضيقين من الدم بضغط عالٍ على شكل حرف V بالمقلوب وذلك بعد الذبح أو النحر بمدة 5 إلى 10 ثوانٍ تقريباً ويشير هذا الأمر إلى أنه تم قطع كلا **الشرايين السباتية**.

- ◀ يجب السماح للطيور بأن ينزف لمدة دقيقتين وربع إلى 3 دقائق على الأقل.
- ◀ يتوجب تفقد الطير على نحو منتظم للتأكد من فقدانه للوعي.
- ◀ التحقق من وفاة الطير (الغياب المستمر لردة فعل القرنية وإيقاع التنفس) قبل البدء بإجراء المزيد من أعمال التقطيع على الطير.

علامات تدل على الذبح أو النحر غير الجيد

يمكن أن يشير التدفق البطيء للدم أو الحصول على قطرات من الدم فور الذبح حتى عند ذبح الكائنات الحية صغيرة الحجم (على سبيل المثال طير السمان) بأنه تم قطع الأوردة ولكنه لم يتم قطع الشرايين. ويتوجب ذبح / نحر الرقبة على الفور مرة أخرى حتى يتم الحصول على سيلان وتدفقات دموية كافية، أو قم بقطع رأس الطير.

ملاحظة: من الممكن أن تقلل بعض الظروف تدفق ضغط الدم عند الطائر (على سبيل المثال: بطء معدل ضربات القلب أو الإحصار القلبي أو فك الرقبة أو استخدام المسدس الصاعق مما يؤدي إلى الحاق الأذى بالأوعية الدموية الموجودة في الرأس) وبالتالي لا يتدفق الدم على نحو سريع وكبير حتى عندما يتم قطع كل الشرايين.



نمط تدفق دم الشريان على شكل حرف V مقلوبة